

• **GRAMMAIRE :** L'adjectif qualificatif (suite)

Leçon **Les adjectifs qualificatifs**

une feuille **blanche** une **grande** feuille une **grande** feuille **blanche**

RÈGLE

L'adjectif qualificatif apporte une **précision à un nom**. Il appartient au groupe nominal.
 une feuille **blanche** – une feuille **quadrillée** – une feuille **froissée**

Il peut être placé **avant** ou **après** le nom.
 une feuille **large** – une **large** feuille

Il est **du même genre et du même nombre** que le nom qu'il qualifie.
 un papier **blanc** – une feuille **blanche**
 des papiers **blancs** – des feuilles **blanches**

Il peut parfois être séparé du nom par un verbe ou par des mots invariables.
 La feuille **est** blanche. La feuille **reste** blanche.
 une feuille **très** blanche une feuille **tout à fait** blanche

- Quand il fait partie du groupe nominal (GN), on peut supprimer l'adjectif qualificatif : des informations sont perdues mais le GN reste correct.

*Ex : Deux **grands** yeux **sombres** s'ouvraient. -> Deux yeux s'ouvraient.*

- Un nom peut être accompagné de plusieurs adjectifs.

*Ex : ses **belles** et **longues** jambes **fines***

1) Manuel « Tout le Français ». Fais l'exercice **8 page 133** sur ton cahier. Tu dois recopier et compléter les deux petits textes en remettant les adjectifs au bon endroit.

2) Manuel « A portée de mots ». Fais les exercices suivants sur ton cahier :

- **8 page 37**. Tu dois recopier chaque phrase, souligner chaque adjectif qualificatif et le relier au nom qu'il qualifie. *Ex : Le brave cheval blanc tirait la charrette.*

- **4 page 108**. Tu dois recopier chaque groupe nominal en accordant correctement l'adjectif en genre et en nombre.

• **MATHEMATIQUES :** Je fais le bilan, pages 122 et 123

• **Exercice 1**. Dans chaque étiquette, tu vas écrire le nombre qui correspond à chaque repère de la droite graduée qui porte une étiquette.

• **Exercice 2**. Tu vas écrire les nombres proposés à la bonne place sur la droite graduée.

• **Exercice 3**. Tu vas résoudre ce problème à l'aide d'une division. N'oublie pas la phrase réponse !

• **Exercice 4**. Tu vas résoudre ce problème de partage en trouvant le nombre de coquillages que chacun recevra et le nombre de coquillages restants. Il faudra écrire un calcul du type (... x ...) + ... = ...

• **Exercice 5**. Tu vas effectuer 4 divisions. C'est facile Tu peux vérifier en multipliant ton résultat par le diviseur. Si tu retrouves le dividende, c'est correct. *Ex : 36 : 4 = 9. → Je vérifie : 9 x 4 = 36*

• **Exercice 6**. Tu vas calculer le quotient et le reste de chaque division.

- **Exercice 7.** Tu vas terminer la figure en t'aidant du modèle. Pense aux alignements.
- **Exercice 8.** Sur la figure de droite, entoure les lignes qui ne sont pas identiques à celles de la figure de gauche.
- **Exercice 9.** Tu vas calculer la masse de chacun des deux sacs et dire quel est le plus lourd en justifiant.

• **LECTURE :** * 1) Lis un extrait d'un livre de ton choix.

2) Fais la fiche « La tortue géante ».

• **ORTHOGRAPHE:** Pense à réviser tes mots « Le féminin des noms ».

Le féminin des noms

une Française, une cliente,
 une camarade, une renarde,
 une boulangère, une bouchère,
 une prisonnière, une ouvrière,
 une cavalière, une ânesse,
 une maîtresse, une princesse,
 une tigresse, une Parisienne,
 une championne, une lionne,
 une villageoise, une directrice,
 une institutrice, une actrice,
 une vendeuse, une coiffeuse
 une jumelle, une louve, une
 jument, une femme, une sœur,
 une brebis, une nièce, une reine.

• **SCIENCES :** **Les groupes d'aliments**

- 1) Regarde à nouveau cette vidéo ([clique !](#)) qui va te rappeler quelles sont les différentes familles d'aliments.
- 2) Découpe les 7 étiquettes d'aliments et colle-les au bon endroit dans la pyramide des aliments.
- 3) Lis et apprends la leçon sur la pyramide des aliments

LA TORTUE GÉANTE

C'est la plus grosse tortue qui vit sur la terre. Elle mesure 125 centimètres de long et sa carapace pèse plus de 300 kg.

Elle habite sur les îles Seychelles en Afrique.

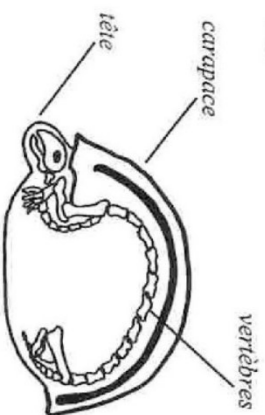
C'est un reptile pourvu d'une carapace faite de nombreuses plaques que l'on appelle des écailles. La carapace protège la tortue en cas de danger. La tortue peut y rentrer la tête, les pattes et la queue.

Elle n'a pas de dents, mais des lèvres comme un bec d'oiseau très coupant.

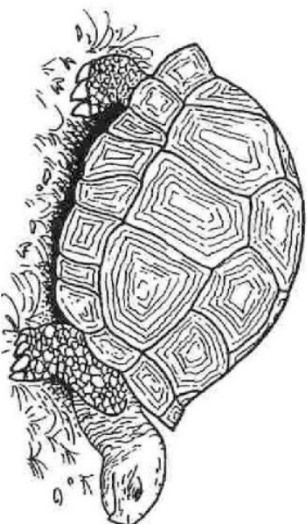
Ses pattes sont courtes mais fortes. Elle peut ainsi marcher sans difficultés.

Elle possède de grandes griffes qui lui permettent de creuser le sol pour faire des trous.

La tortue grandit toute sa vie. Elle peut d'ailleurs vivre plus de 150 ans.



Tortue rentrée dans sa carapace



La tortue géante se nourrit d'herbe, de petites plantes, de fruits tombés au sol et parfois de petits animaux morts.

Elle boit beaucoup.

La femelle pond environ quinze œufs dans un trou qu'elle a creusé dans le sol. Puis elle les recouvre de feuilles et de terre.

L'éclosion a lieu au bout de 160 jours.

La jeune tortue brise sa coquille grâce à ses lèvres cornées. Puis en gigotant à l'intérieur de l'œuf, elle termine de la casser.

Au fil des années le nombre de tortues géantes a nettement diminué, elles sont maintenant menacées de disparition.

Carte d'identité

■ La tortue géante est un :

MAMMIFÈRE POISSON

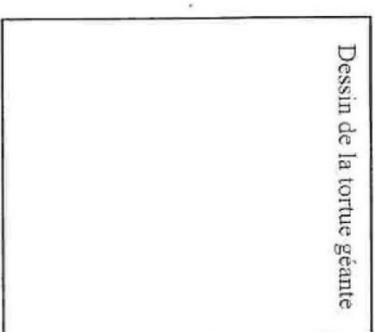
OISEAU REPTILE INSECTE

■ Sur quel continent vit-elle ?

EUROPE ASIE OCÉANIE

AFRIQUE AMÉRIQUE DU SUD

Dessin de la tortue géante



■ Où habite-t-elle ?

■ Comment se déplace-t-elle ?

■ De quoi son corps est-il recouvert ?

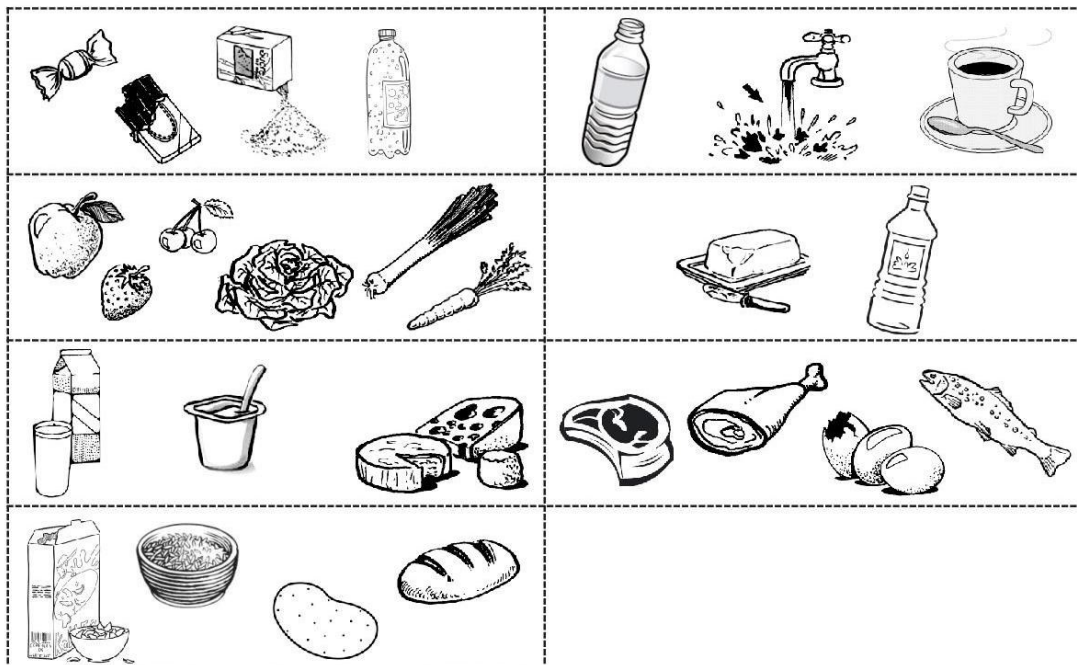
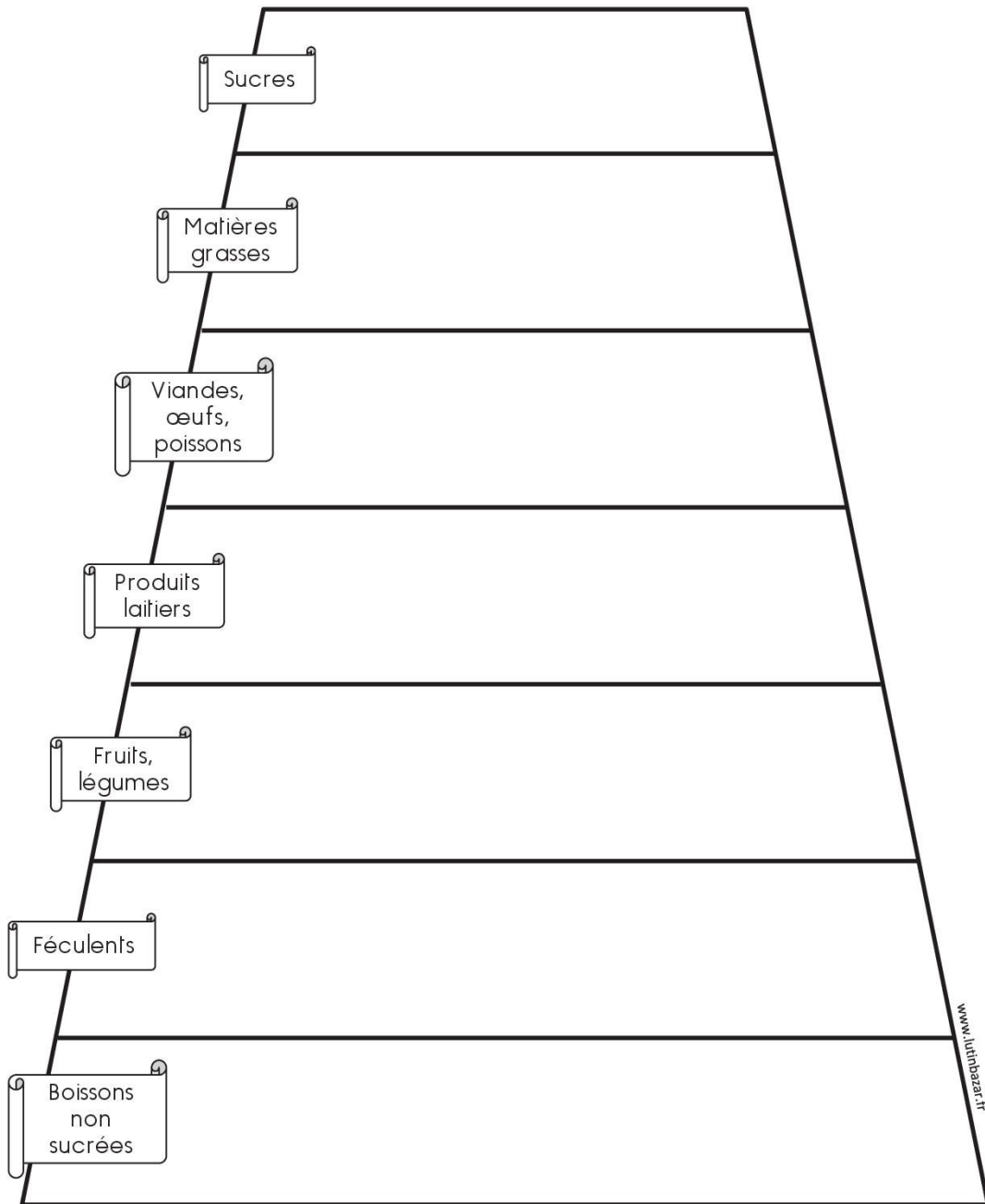
■ Quelle est la taille de la tortue géante ?

■ De quoi se nourrit-elle ?

■ Combien pond-elle d'œufs ?

■ Jusqu'à quel âge peut-elle vivre ?

Colle les images au bon endroit dans la pyramide des aliments.



L'alimentation

Leçon

La pyramide des aliments



Les aliments que nous mangeons sont **variés**

On les classe en **7 familles** :

- La famille des **sucres** : bonbons, sodas, chocolat...
- La famille des **matières grasses** : beurre, huile...
- La famille des **viandes, œufs et poissons**
- La famille des **produits laitiers** : lait, yaourts, fromages...
- La famille des **fruits et légumes**
- La famille des **féculents** : pain, céréales, pâtes, riz...
- La famille des **boissons non sucrées** : eau, thé, café...

• **Grammaire :** Tout le français page 133. Exercice 8.

Texte 1. Le fennec. C'est un petit mammifère des déserts d'Afriques du Nord. Il a une grande ressemblance avec le renard. Il porte une longue queue touffue. Son pelage est de couleur marron clair.

Texte 2. Le renard polaire. Il vit au pays du grand froid, bien protégé par une épaisse fourrure blanche. Sous sa fourrure, il a un duvet fin et très chaud qui l'empêche de sentir le froid jusqu'à -70 degrés. Ses pieds couverts de poils longs ne craignent pas le sol gelé.

• **A portée de mots. 8 page 37.** La correction de l'exercice est dans le livre à la page 204.

• **A portée de mots. 4 page 108.** Une chemise grise ; une voiture bruyante ; une pièce silencieuse ; des traits verticaux ; des voitures neuves ; des moquettes douces ; des briques rouges ; une veste chaude ; des arbres fleuris ; des parcs régionaux ; des montagnes élevées.

• **Mathématiques :** La correction du bilan se fera en classe le jeudi 4 juin.

• **Lecture:**

LA TORTUE GÉANTE

C'est la plus grosse tortue qui vit sur la terre. Elle mesure 125 centimètres de long et sa carapace pèse plus de 300 kg.

Elle habite sur les îles Scychelles en Afrique.

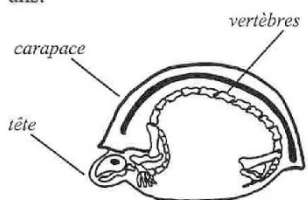
C'est un reptile pourvu d'une carapace faite de nombreuses plaques que l'on appelle des écussons. La carapace protège la tortue en cas de danger. La tortue peut y rentrer la tête, les pattes et la queue.

Elle n'a pas de dents, mais des lèvres comme un bec d'oiseau très coupant.

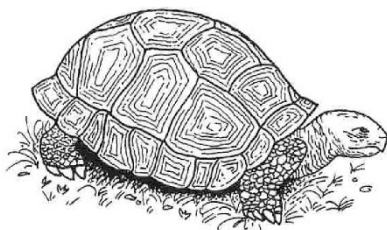
Ses pattes sont courtes mais fortes. Elle peut ainsi marcher sans difficultés.

Elle possède de grandes griffes qui lui permettent de creuser le sol pour faire des trous.

La tortue grandit toute sa vie. Elle peut d'ailleurs vivre plus de 150 ans.



Tortue rentrée dans sa carapace



La tortue géante se nourrit d'herbe, de petites plantes, de fruits tombés au sol et parfois de petits animaux morts. Elle boit beaucoup.

La femelle pond environ quinze œufs dans un trou qu'elle a creusé dans le sol. Puis elle les recouvre de feuilles et de terre. L'éclosion a lieu au bout de 160 jours.

La jeune tortue brise sa coquille grâce à ses lèvres cornées. Puis en gigotant à l'intérieur de l'œuf, elle termine de la casser.

Au fil des années le nombre de tortues géantes a nettement diminué, elles sont maintenant menacées de disparition.

Carte d'identité

■ La tortue géante est un :

MAMMIFÈRE POISSON
OISEAU REPTILE INSECTE

■ Sur quel continent vit-elle ?

EUROPE ASIE OCÉANIE
AFRIQUE AMÉRIQUE DU SUD

Dessin de la tortue géante

■ Où habite t-elle ?

Elle habite sur les îles Seychelles.

■ Comment se déplace t-elle ?

Elle marche.

■ De quoi son corps est-il recouvert ?

Le corps est recouvert d'une carapace.

■ Quelle est la taille de la tortue géante ?

Elle mesure 125 cm de long.

■ De quoi se nourrit-elle ?

Elle se nourrit d'herbe et de petites plantes.

■ Combien pond-elle d'œufs ?

La femelle pond de dix à quinze œufs.

■ Jusqu'à quel âge peut-elle vivre ?

Elle peut vivre plus de 150 ans.

Colle les images au bon endroit dans la pyramide des aliments.

