

Lundi 4 mai

KESKECE ?



Ce sont des spaghettis

FRANÇAIS

Grammaire Transpose le texte en remplaçant *les élèves* par *un garçon* ou *il* . Ecris seulement ce qui change.

Texte transposé 20

La semaine dernière, **le garçon** était allé à la bibliothèque. Hier, **un garçon** a fait une sortie dans le village. **Il** a emporté une feuille et un crayon. **Il** a quitté l'école et **il** a tourné à gauche. Sur la place du village, **il** a photographié la mairie. À gauche, **il** a observé le monument aux morts. Ensuite, **il** a regardé toutes les rues partant du rondpoint. **Il** a lu leur nom. À droite de la mairie, **il** a vu l'église. Puis, **il** a pris la rue du Grand Chemin. **Il** est passé devant la salle des fêtes. Près de la boulangerie, **il** est resté un moment devant le magasin de la fleuriste pour dessiner sa vitrine. **Il** a poursuivi sa route jusqu'aux feux tricolores. Là, **il** a fait demi-tour et **il** est retourné vers l'école. Un peu plus loin, **il** a tourné à droite et **il** est arrivé devant le lavoir. À côté, **il** a vu la maison de Pierre. Puis, **il** a emprunté la rue de la Corderie. **Il** a longé le groupe scolaire Louis Aragon. Enfin, **il** est revenu à son école près de la poste. À ce moment-là, il a commencé à pleuvoir. Pourtant, à son départ de l'école, il faisait beau. Alors, **il** est rentré dans la classe et **il** a tracé l'itinéraire sur le plan du village. Ensuite, comme il ne pleuvait plus, **il** est allé en récréation.

Exercices Transpose le texte au passé composé

Au retour, le garçon a dessiné l'itinéraire. **Il** a indiqué l'école, la mairie et le magasin de la fleuriste. **Il** a fait un dessin du monument aux morts et du lavoir. **Il** est allé ensuite en récréation. Un quart d'heure plus tard, **il** est rentré en classe.

Lecture : *Matilda chapitre 11 p 127 à 143, réponds ensuite aux questions sur ton cahier.*

1. D'après Matilda, quel est le secret de Mlle Legourdin ? **C'est qu'elle fait des choses tellement invraisemblables pour être réelles que personne ne croirait les enfants s'ils dénonçaient ses agissements.**
2. Mlle Legourdin s'en prend à Julien Apolon, pour quelle raison? **Il semblerait qu'il se soit glissé en cachette dans la cuisine pour dérober le gâteau au chocolat destiné à Mlle Legourdin.**
3. Quels sont tous les surnoms que Mlle Legourdin donne à Julien ? **« bubon, furoncle, anthrax, flegmon pustuleux »**

4. Ces 4 surnoms font partie du même champ lexical, ce sont des synonymes, quel serait le mot référant ?
abcès ou bouton (hideux) ou tumeur

5. Quels sont les autres mots que Melle Legourdin emploie pour parler de Julien Apolon ? **un misérable criminel, un rebut de la pègre, un membre de la mafia, un voleur, un escroc, un pirate, un brigand, un coquin, un misérable bourbillon, un petit mal blanc, un jeune forban, un perceur de coffres, un détrousseur de grand chemin.**

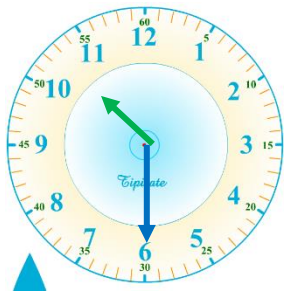
6. Pourquoi par moment lorsque Mlle legourdin s'adresse à Julien prend-elle une voix douce ? **Pour amadouer Julien, le persuader, le rassurer.**

7. Que réussit Julien ? **Il réussit à manger l'énorme gâteau.**

MATHS

Ecris l'heure affichée (matin et après-midi).

Puis ajoute la durée indiquée au-dessous et écris la nouvelle heure.



Il est : **10h30** ou **22h30** ou **10h et demi**

+ 1 heure

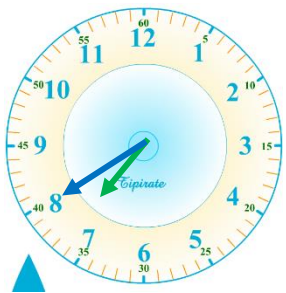
donc maintenant, il est : **11h30** ou **23h30**



Il est : **6h50** ou **18h50** ou **7h moins 10**

+ une demi-heure,

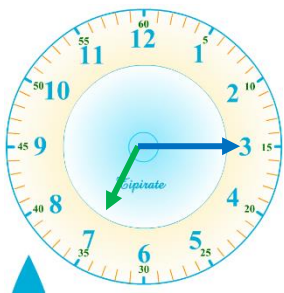
donc maintenant il est : **7h20** ou **19h20**



Il est : **7h40** ou **19h40** ou **8h moins 20**

+ une demi-heure,

donc maintenant il est : **8h10** ou **20h10**



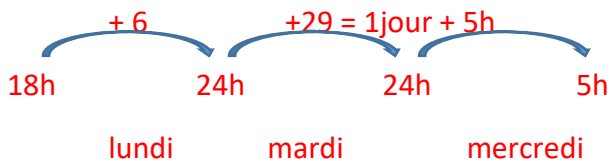
Il est : **7h15** ou **19h15** ou **7h et quart**

+ 1 heure,

donc maintenant il est : **8h15** ou **20h15**

Problème : tu le fais sur le cahier

J'ai commandé un livre sur un site internet le lundi à 18 heures. Le site m'indique que je serai livré dans 35h. Quel jour et à quelle heure le livre va-t-il arriver?



Le livre arrivera le mercredi à 5h du matin.

Recherche : Essaie d'expliquer ce qu'est une aire en mathématiques. Tu dois avec tes mots écrire une définition et donner un exemple.

Une aire est la mesure de l'intérieur d'une figure plane, d'une surface plane, par exemple ta chambre.

Le calcul de la surface s'exprime en unité d'aire que l'on doit choisir.

Exercice

Problèmes : les cabanes

Voici le plan de deux cabanes. Trouve un moyen (sans mesurer) pour prouver quelle cabane est la plus grande :

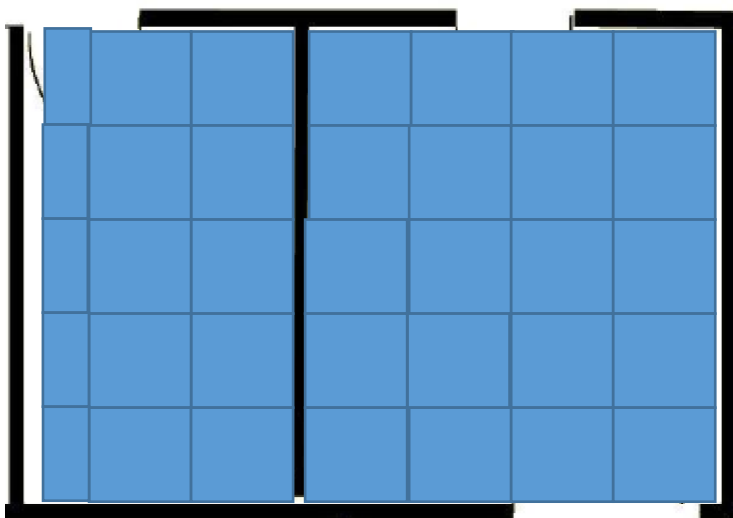
Il faut prendre une unité d'aire quelconque, un légo ; un carré ... et cette unité aura pour nombre 1

Puis, il faut reporter plusieurs fois cette unité d'aire (ce carré) dans les cabanes et compter le nombre de fois. J'ai choisi ce carré comme unité d'aire.



CABANE A :

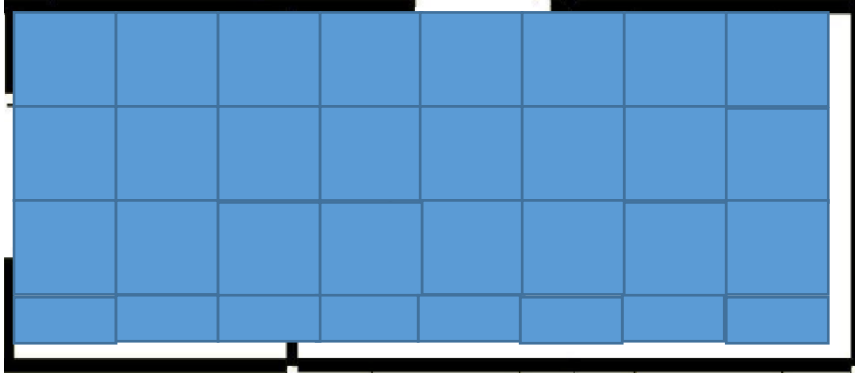
Il va environ 32 carrés et demi dans la cabane a, il faut donc environ 32,5 unité (carré)



Sur cette première rangée, pour faire un carré, il faut deux moitiés.

CABANE B :

Il va environ 28 carrés dans la cabane b, il faut donc environ 28 unités (carré)



Sur cette dernière ligne, 2 moitié de carré font 1 carré.

C'est donc la cabane a qui est la plus grande.

DEFI DU JOUR : Calculer la masse totale de toute ta famille.

ARTS : Dessiner sur une feuille carrée de 15 cm / 15 cm une branche et un oiseau. Inspire-toi du modèle. Tu peux utiliser de la peinture, de l'aquarelle, des craies grasses ou des crayons de couleurs.

PIDAPI Chacun son rythme, lorsque tu me renvoies une pré-ceinture faite, je la corrige et te renvoie la suite. Je souhaiterais que tu en fasses **un peu tous les jours**.

TACIT: une série de vocabulaire et une d'implicite.

APPRENDRE en maths la leçon 15